



Федеральное государственное бюджетное учреждение
«Национальный медицинский исследовательский центр онкологии
имени Н.Н. Петрова» Министерства здравоохранения Российской Федерации
(ФГБУ «НМИЦ онкологии им. Н.Н. Петрова» Минздрава России)

Ленинградская ул., дом 68, пос. Песочный, Санкт-Петербург, 197758; тел. (812) 439-9555, факс (812) 596-8947,
e-mail: oncl@rion.spb.ru; https://www.niioncologii.ru ОКПО 01897995; ОГРН 1027812406687; ИНН 7821006887; КПП 784301001

ПАСПОРТ ДОСТУПНОСТИ ДЛЯ ИНВАЛИДОВ
И ДРУГИХ МАЛОМОБИЛЬНЫХ ГРУПП НАСЕЛЕНИЯ
ОБЪЕКТА СОЦИАЛЬНОЙ ИНФРАСТРУКТУРЫ

ФЕДЕРАЛЬНОЕ ГОСУДАРСТВЕННОЕ БЮДЖЕТНОЕ УЧРЕЖДЕНИЕ «НАЦИОНАЛЬНЫЙ
МЕДИЦИНСКИЙ ИССЛЕДОВАТЕЛЬСКИЙ ЦЕНТР ОНКОЛОГИИ ИМЕНИ Н.Н. ПЕТРОВА»
МИНИСТЕРСТВА ЗДРАВООХРАНЕНИЯ РОССИЙСКОЙ ФЕДЕРАЦИИ
(ФГБУ «НМИЦ онкологии им. Н.Н. Петрова» Минздрава России)

197758, г. Санкт-Петербург, пос. Песочный, ул. Ленинградская, д. 68



2 000001 424810
Паспорт № 16359
от 06.02.2020



ФГБУ «НМИЦ онкологии им. Н.Н.
Петрова» Минздрава России

Формат А4

Выполнил
Ларцева В.Г.

Лист

1

УТВЕРЖДАЮ

Директор

ФГБУ «НМИЦ онкологии

им. Н.Н. Петрова» Минздрава России

/Беляев А.М.

2020 г



ПАСПОРТ

доступности для инвалидов и других маломобильных групп населения объекта социальной инфраструктуры

№ 16359

1. Общие сведения об объекте социальной инфраструктуры (далее - объект)

- 1.1. Наименование объекта: Здравоохранение
- 1.2. Адрес объекта: 197758, г. Санкт-Петербург, пос. Песочный, ул. Ленинградская, д. 68, литера Ж
- 1.3. Сведения о размещении объекта:
Отдельно стоящее здание 1 этаж, 377,5 кв.м;
наличие прилегающего земельного участка (да, нет); 89 923,00 кв.м;
- 1.4. Год постройки здания 1964, последнего капитального ремонта отсутствует
- 1.5. Дата предстоящего планового капитального ремонта отсутствует

сведения об организации, расположенной на объекте

- 1.6. Наименование организации Федеральное государственное бюджетное учреждение «Национальный медицинский исследовательский центр онкологии имени Н.Н. Петрова» Министерства здравоохранения Российской Федерации (ФГБУ «НМИЦ онкологии им. Н.Н. Петрова» Минздрава России)
- 1.7. Юридический адрес организации 197758, Санкт-Петербург, поселок Песочный, ул. Ленинградская, дом 68
- 1.8. Основание для пользования объектом (оперативное управление, аренда, собственность) Оперативное управление
- 1.9. Форма собственности (государственная, негосударственная): Государственная
- 1.10. Территориальная принадлежность (федеральная, региональная, муниципальная): Федеральная
- 1.11. Наименование вышестоящей организации (организационно-правовая форма и название): Министерство здравоохранения Российской Федерации
- 1.12. Адрес вышестоящей организации: 127994, ГСП-4, г. Москва, Рахмановский пер, д. 3
- 1.13. Телефон, факс, E-mail вышестоящей организации: (495) 628-44-53, (495) 627-29-44, info@rosminzdrav.ru

2. Характеристика деятельности организации на объекте (по обслуживанию населения)

- 2.1. Вид деятельности (по ОКВЭД): 86.10 Деятельность больничных организаций, 72.19 Научные


2 000001 424810
Паспорт № 16359
от 06.02.2020



ФГБУ «НМИЦ онкологии им. Н.Н. Петрова» Минздрава России

Формат А4

Выполнил
Ларцева В.Г.

Лист

2

исследования и разработки в области естественных и технических наук прочие

2.2. Виды оказываемых услуг (согласно Уставу): Оказание первичной специализированной медико-санитарной помощи в амбулаторных и стационарных условиях по патологической анатомии

2.3. Форма оказания услуг: (на объекте, с длительным пребыванием, в том числе проживанием, на дому, дистанционно): на объекте

2.4. Категории обслуживаемого населения по возрасту: (дети, взрослые трудоспособного возраста, пожилые, все возрастные категории): Все

2.5. Категории обслуживаемых инвалидов: (инвалиды, передвигающиеся на коляске, инвалиды с нарушением опорно-двигательного аппарата, инвалиды с нарушением зрения, инвалиды с нарушением слуха, инвалиды с нарушением умственного развития): К, О, С, Г, У

2.6. Плановая мощность: посещаемость (количество обслуживаемых в день), пропускная способность: не определена

2.7. Участие в исполнении ИПР инвалида, ребенка-инвалида (да, нет) нет

3. Состояние доступности объекта и услуг

3.1. Путь к объекту от ближайшей остановки пассажирского транспорта:

3.1.1. Расстояние до объекта от остановки транспорта 570 м

3.1.2. Перекрестки: наличие (нерегулируемые; регулируемые, со звуковой сигнализацией, таймером), отсутствие нерегулируемые

3.1.3. Информация на пути следования к объекту: наличие (акустическая, тактильная, визуальная), отсутствие отсутствует

3.1.4. Перепады высоты на пути (есть, нет) есть

3.1.5. Обустройство перепадов высот для инвалидов на креслах-колясках (да, нет) да

3.2. Состояние доступности основных структурно-функциональных зон

№ п/п	Основные структурно-функциональные зоны	Состояние доступности, в том числе для основных категорий инвалидов <*>
1	Пути движения к объекту (от остановки транспорта)	ДУ (С), ДЧ-И (К,О, Г, У)
2	Территория, прилегающая к зданию (участок)	ДУ (С), ДЧ-И (К,О, Г, У)
3	Вход (входы) в здание	ДУ (К, С), ДЧ-И (О,Г, У)
4	Путь (пути) движения внутри здания (в т.ч. путь эвакуации)	ДУ (К, С), ДЧ-И (О,Г, У)
5	Зона целевого назначения здания (целевого посещения объекта)	ДУ (К, С), ДЧ-И (О,Г, У)
6	Санитарно-гигиенические помещения	ДУ-И (К), ДЧ-И (О,С), ДП-И (Г,У)
7	Система информации и связи (на всех зонах)	ДУ (К, О, С, Г, У)

<*> - указывается: ДП-В - доступно полностью всем; ДП-И (К - инвалиды, передвигающиеся на кресло-колясках, О - инвалиды с нарушениями опорно-двигательного аппарата, С - инвалиды с нарушениями зрения, Г - инвалиды с нарушениями слуха, У - инвалиды с нарушениями в умственном развитии) - доступно полностью избирательно (указать категорию МГН); ДЧ-В - доступно частично всем; ДЧ-И (К, О, С, Г, У) - доступно частично избирательно (указать категорию МГН); ДУ - доступно условно; ВНД - временно недоступно.


2 000001 424810
Паспорт № 16359
от 06.02.2020



ФГБУ «НМИЦ онкологии им. Н.Н. Петрова» Минздрава России

Формат А4

Выполнил
Ларцева В.Г.

Лист

3

3.3. Итоговое заключение о состоянии доступности объекта ДУ (К, С), ДЧ-И (О,Г, Ч)

4. **Управленческие решения**

4.1. Рекомендация по адаптации основных структурно-функциональных зон объекта

№ п/п	Основные структурно-функциональные зоны объекта	Рекомендации по адаптации объекта (вид работ) <***>
1	Пути движения к объекту (от остановки транспорта)	Текущий ремонт
2	Территория, прилегающая к зданию (участок)	Текущий ремонт
3	Вход (входы) в здание	Текущий ремонт
4	Путь (пути) движения внутри здания (в т.ч. путь эвакуации)	Текущий ремонт
5	Зона целевого назначения здания (целевого посещения объекта)	Текущий ремонт
6	Санитарно-гигиенические помещения	Текущий ремонт
7	Система информации и связи (на всех зонах)	Текущий ремонт
8	Все зоны и участки	Текущий ремонт

<***> - указывается один из вариантов (видов работ): не нуждается; ремонт (текущий, капитальный); индивидуальное решение с техническими средствами реабилитации; технические решения невозможны - организация альтернативной формы обслуживания.

4.2. Период проведения работ до 2025 года при условии финансирования в рамках исполнения Плана мероприятий по поэтапному повышению уровня доступности для инвалидов объекта и предоставляемых услуг («дорожная карта» объекта) от 15.11.2019

(указывается наименование документа, программы, плана)

4.3. Ожидаемый результат (по состоянию доступности) после выполнения работ по адаптации ДЧ-В

(оценка результата исполнения программы, плана (по состоянию доступности))

4.4. Информация размещена (обновлена) на Карте доступности субъекта Российской Федерации, дата <http://www.city4you.spb.ru>, 2020 год

(наименование сайта, портала)

5. Особые отметки

Паспорт сформирован на основании:

1. Анкеты от «13» января 2020 г.


2 000001 424810
Паспорт № 16359
от 06.02.2020



ФГБУ «НМИЦ онкологии им. Н.Н. Петрова» Минздрава России

Формат А4

Выполнил
Ларцева В.Г.

Лист

4

ФГБУ "НМИЦ онкологии им. Н.Н. Петрова" Минздра России

Схема пути следования для маломобильных групп населения до Проекторской, зала прощаний учреждения

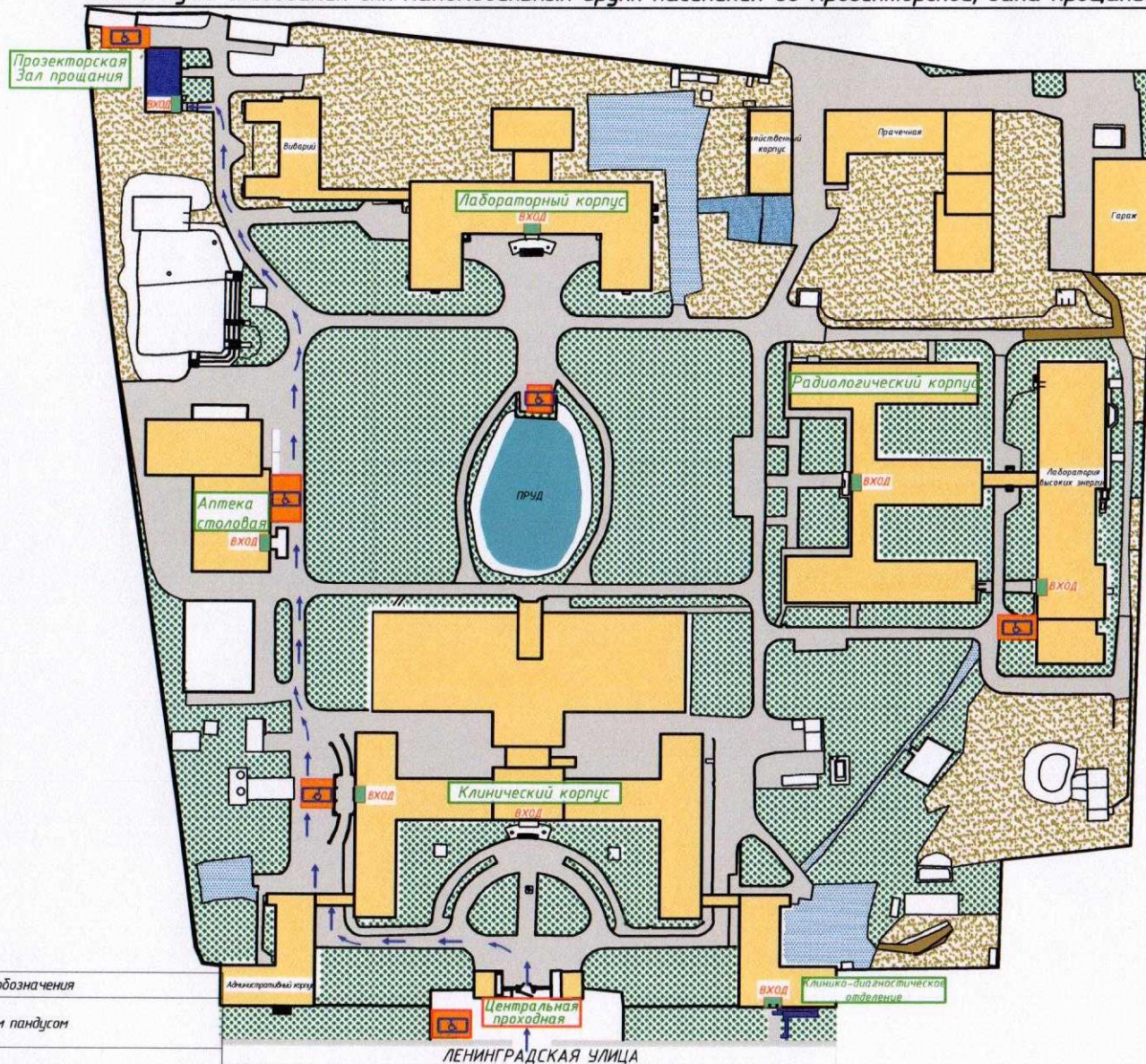


Схема пути следования для маломобильных групп населения до Проекторской, зала прощаний учреждения

Условные обозначения

Проход маломобильных групп населения в Проекторскую, зал прощаний

ФГБУ "НМИЦ онкологии им. Н.Н. Петрова" Минздрава России



Федеральное государственное бюджетное учреждение
«Национальный медицинский исследовательский центр онкологии
имени Н.Н. Петрова» Министерства здравоохранения Российской Федерации
(ФГБУ «НМИЦ онкологии им. Н.Н. Петрова» Минздрава России)

Ленинградская ул., дом 68, пос. Песочный, Санкт-Петербург, 197758; тел. (812) 439-9555, факс (812) 596-8947,
e-mail: oncl@rion.spb.ru; <https://www.nioncologii.ru> ОКПО 01897995; ОГРН 1027812406687; ИНН 7821006887; КПП 784301001

ПАСПОРТ ДОСТУПНОСТИ ДЛЯ ИНВАЛИДОВ
И ДРУГИХ МАЛОМОБИЛЬНЫХ ГРУПП НАСЕЛЕНИЯ
ОБЪЕКТА СОЦИАЛЬНОЙ ИНФРАСТРУКТУРЫ

ФЕДЕРАЛЬНОЕ ГОСУДАРСТВЕННОЕ БЮДЖЕТНОЕ УЧРЕЖДЕНИЕ «НАЦИОНАЛЬНЫЙ
МЕДИЦИНСКИЙ ИССЛЕДОВАТЕЛЬСКИЙ ЦЕНТР ОНКОЛОГИИ ИМЕНИ Н.Н. ПЕТРОВА»
МИНИСТЕРСТВА ЗДРАВООХРАНЕНИЯ РОССИЙСКОЙ ФЕДЕРАЦИИ
(ФГБУ «НМИЦ онкологии им. Н.Н. Петрова» Минздрава России)

197758, г. Санкт-Петербург, пос. Песочный, ул. Ленинградская, д. 68


2 000001 424810
Паспорт № 16357
от 06.02.2020



ФГБУ «НМИЦ онкологии им. Н.Н.
Петрова» Минздрава России

Формат А4

Выполнил
Ларцева В.Г.

Лист

1

УТВЕРЖДАЮ

Директор

ФГБУ «НМИЦ онкологии

им. Н.Н. Петрова» Минздрава России

/Беляев А.М.

2020 г



ПАСПОРТ

доступности для инвалидов и других маломобильных групп населения объекта социальной инфраструктуры
№ 16357

1. Общие сведения об объекте социальной инфраструктуры (далее - объект)

- 1.1. Наименование объекта: Здравоохранение
- 1.2. Адрес объекта: 197758, г. Санкт-Петербург, пос. Песочный, ул. Ленинградская, д. 68, литера В
- 1.3. Сведения о размещении объекта:
Отдельно стоящее здание 1 этаж, 10 146,6 кв.м;
наличие прилегающего земельного участка (да, нет); 89 923,00 кв.м;
- 1.4. Год постройки здания 1963, последнего капитального ремонта отсутствует
- 1.5. Дата предстоящего планового капитального ремонта отсутствует

сведения об организации, расположенной на объекте

- 1.6. Наименование организации Федеральное государственное бюджетное учреждение «Национальный медицинский исследовательский центр онкологии имени Н.Н. Петрова» Министерства здравоохранения Российской Федерации (ФГБУ «НМИЦ онкологии им. Н.Н. Петрова» Минздрава России)
- 1.7. Юридический адрес организации 197758, Санкт-Петербург, поселок Песочный, ул. Ленинградская, дом 68
- 1.8. Основание для пользования объектом (оперативное управление, аренда, собственность) Оперативное управление
- 1.9. Форма собственности (государственная, негосударственная): Государственная
- 1.10. Территориальная принадлежность (федеральная, региональная, муниципальная): Федеральная
- 1.11. Наименование вышестоящей организации (организационно-правовая форма и название): Министерство здравоохранения Российской Федерации
- 1.12. Адрес вышестоящей организации: 127994, ГСП-4, г. Москва, Рахмановский пер, д. 3
- 1.13. Телефон, факс, E-mail вышестоящей организации: (495) 628-44-53, (495) 627-29-44, info@rosminzdrav.ru

2. Характеристика деятельности организации на объекте
(по обслуживанию населения)

- 2.1. Вид деятельности (по ОКВЭД): 86.10 Деятельность больничных организаций, 72.19 Научные


2 000001 424810
Паспорт № 16357
от 06.02.2020



ФГБУ «НМИЦ онкологии им. Н.Н. Петрова» Минздрава России

Формат А4

Выполнил	Лист
Ларцева В.Г.	2

исследования и разработки в области естественных и технических наук прочие

2.2. Виды оказываемых услуг (согласно Уставу): Оказание первичной, в том числе доврачебной, врачебной и специализированной, медико-санитарной помощи в амбулаторных условиях по: бактериологии, гистологии, лабораторной диагностике, иммунологии, генетике, стоматологии и взрослых и детей

2.3. Форма оказания услуг: (на объекте, с длительным пребыванием, в том числе проживанием, на дому, дистанционно): на объекте

2.4. Категории обслуживаемого населения по возрасту: (дети, взрослые трудоспособного возраста, пожилые, все возрастные категории): Все

2.5. Категории обслуживаемых инвалидов: (инвалиды, передвигающиеся на коляске, инвалиды с нарушением опорно-двигательного аппарата, инвалиды с нарушением зрения, инвалиды с нарушением слуха, инвалиды с нарушением умственного развития): К, О, С, Г, У

2.6. Плановая мощность: посещаемость (количество обслуживаемых в день), пропускная способность: 300 посещений

2.7. Участие в исполнении ИПР инвалида, ребенка-инвалида (да, нет) нет

3. Состояние доступности объекта и услуг

3.1. Путь к объекту от ближайшей остановки пассажирского транспорта:

3.1.1. Расстояние до объекта от остановки транспорта 560 м

3.1.2. Перекрестки: наличие (нерегулируемые; регулируемые, со звуковой сигнализацией, таймером), отсутствие нерегулируемые

3.1.3. Информация на пути следования к объекту: наличие (акустическая, тактильная, визуальная), отсутствие отсутствует

3.1.4. Перепады высоты на пути (есть, нет) есть

3.1.5. Обустройство перепадов высот для инвалидов на креслах-колясках (да, нет) да

3.2. Состояние доступности основных структурно-функциональных зон

№ п/п	Основные структурно-функциональные зоны	Состояние доступности, в том числе для основных категорий инвалидов <*>
1	Пути движения к объекту (от остановки транспорта)	ДУ (С), ДЧ-И (К, О, Г, У)
2	Территория, прилегающая к зданию (участок)	ДУ (С), ДЧ-И (К, О, Г, У)
3	Вход (входы) в здание	ДУ (К, О, С, Г, У)
4	Путь (пути) движения внутри здания (в т.ч. путь эвакуации)	ДУ (К, С), ДЧ-И (О, Г, У)
5	Зона целевого назначения здания (целевого посещения объекта)	ДУ (С), ДЧ-И (К, О, Г, У)
6	Санитарно-гигиенические помещения	ВНД (К), ДУ (С), ДЧ-И (О, Г, У)
7	Система информации и связи (на всех зонах)	ДУ (К, О, С, Г, У)

<*> - указывается: ДП-В - доступно полностью всем; ДП-И (К - инвалиды, передвигающиеся на кресло-колясках, О - инвалиды с нарушениями опорно-двигательного аппарата, С - инвалиды с нарушениями зрения, Г - инвалиды с нарушениями слуха, У - инвалиды с нарушениями в умственном развитии) - доступно полностью избирательно (указать категорию МГН); ДЧ-В - доступно частично всем; ДЧ-И (К, О,


2 000001 424810
Паспорт № 16357
от 06.02.2020



ФГБУ «НМИЦ онкологии им. Н.Н. Петрова» Минздрава России

Формат А4

Выполнил
Ларцева В.Г.

Лист

3

С, Г, У) – доступно частично избирательно (указать категорию МГН); ДУ – доступно условно; ВНД – временно недоступно.

3.3. Итоговое заключение о состоянии доступности объекта ДУ (С), ДЧ-И (К,О, Г, У)

4. Управленческие решения

4.1. Рекомендация по адаптации основных структурно-функциональных зон объекта

№ п/п	Основные структурно-функциональные зоны объекта	Рекомендации по адаптации объекта (вид работ) <***>
1	Пути движения к объекту (от остановки транспорта)	Текущий ремонт
2	Территория, прилегающая к зданию (участок)	Текущий ремонт
3	Вход (входы) в здание	Текущий ремонт
4	Путь (пути) движения внутри здания (в т.ч. путь эвакуации)	Текущий ремонт
5	Зона целевого назначения здания (целевого посещения объекта)	Текущий ремонт
6	Санитарно-гигиенические помещения	Текущий ремонт
7	Система информации и связи (на всех зонах)	Текущий ремонт
8	Все зоны и участки	Текущий ремонт

<***> – указывается один из вариантов (видов работ): не нуждается; ремонт (текущий, капитальный); индивидуальное решение с техническими средствами реабилитации; технические решения невозможны – организация альтернативной формы обслуживания.

4.2. Период проведения работ до 2025 года при условии финансирования

в рамках исполнения Плана мероприятий по поэтапному повышению уровня доступности для инвалидов объекта и предоставляемых услуг («дорожная карта» объекта) от 15.11.2019

(указывается наименование документа, программы, плана)

4.3. Ожидаемый результат (по состоянию доступности) после выполнения работ по адаптации ДЧ-В

(оценка результата исполнения программы, плана (по состоянию доступности))

4.4. Информация размещена (обновлена) на Карте доступности субъекта Российской Федерации, дата <http://www.city4you.spb.ru>, 2020 год

(наименование сайта, портала)

5. Особые отметки

Паспорт сформирован на основании:

1. Анкеты от «13» января 2020 г.


2 000001 424810
Паспорт № 16357
от 06.02.2020



ФГБУ «НИИЦ онкологии им. Н.Н. Петрова» Минздрава России

Формат А4

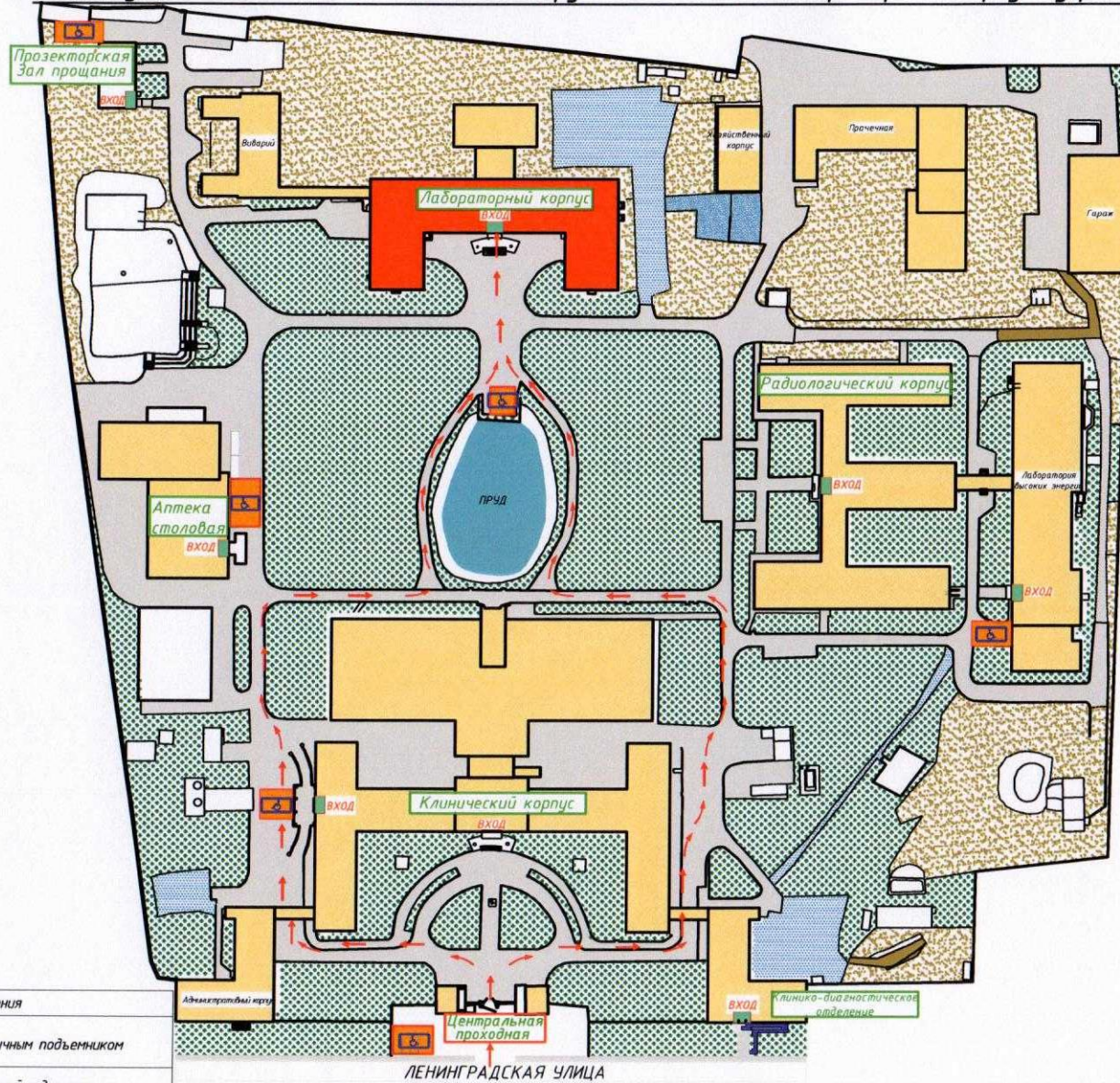
Выполнил
Ларцева В.Г.

Лист

4

ФГБУ "НМИЦ онкологии им. Н.Н. Петрова" Минздрава России

Схема пути следования для маломобильных групп населения до Лабораторного корпуса учреждения



Условные обозначения

- Входная группа с предусмотренным гусеничным подъемником
- В Лабораторном корпусе предусмотрен гусеничный подъемник.
- Предусмотренные парковочные машиноместа для маломобильных групп населения

Условные обозначения

- Проход маломобильных групп населения в Лабораторный корпус



ФГБУ "НМИЦ онкологии им. Н.Н. Петрова" Минздрава России

Схема пути следования для маломобильных групп населения до Лабораторного корпуса учреждения



Федеральное государственное бюджетное учреждение
«Национальный медицинский исследовательский центр онкологии
имени Н.Н. Петрова» Министерства здравоохранения Российской Федерации
(ФГБУ «НМИЦ онкологии им. Н.Н. Петрова» Минздрава России)

Ленинградская ул., дом 68, пос. Песочный, Санкт-Петербург, 197758; тел. (812) 439-9555, факс (812) 596-8947,
e-mail: oncl@rion.spb.ru; <https://www.niioncologii.ru> ОКПО 01897995; ОГРН 1027812406687; ИНН 7821006887; КПП 784301001

*ПАСПОРТ ДОСТУПНОСТИ ДЛЯ ИНВАЛИДОВ
И ДРУГИХ МАЛОМОБИЛЬНЫХ ГРУПП НАСЕЛЕНИЯ
ОБЪЕКТА СОЦИАЛЬНОЙ ИНФРАСТРУКТУРЫ*

*ФЕДЕРАЛЬНОЕ ГОСУДАРСТВЕННОЕ БЮДЖЕТНОЕ УЧРЕЖДЕНИЕ «НАЦИОНАЛЬНЫЙ
МЕДИЦИНСКИЙ ИССЛЕДОВАТЕЛЬСКИЙ ЦЕНТР ОНКОЛОГИИ ИМЕНИ Н.Н. ПЕТРОВА»
МИНИСТЕРСТВА ЗДРАВООХРАНЕНИЯ РОССИЙСКОЙ ФЕДЕРАЦИИ
(ФГБУ «НМИЦ онкологии им. Н.Н. Петрова» Минздрава России)*

197758, г. Санкт-Петербург, пос. Песочный, ул. Ленинградская, д. 68



2 000001 424810
Паспорт № 11697
от 06.02.2020



ФГБУ «НМИЦ онкологии им. Н.Н.
Петрова» Минздрава России

Формат А4

Выполнил
Ларцева В.Г.

Лист

1

УТВЕРЖДАЮ

Директор

ФГБУ «НМИЦ онкологии

им. Н.Н. Петрова» Минздрава России

/Беляев А.М.

2020 г



ПАСПОРТ

доступности для инвалидов и других маломобильных групп населения объекта социальной инфраструктуры
№ 11697

1. Общие сведения об объекте социальной инфраструктуры (далее - объект)

- 1.1. Наименование объекта: Здравоохранение
1.2. Адрес объекта: 197758, г. Санкт-Петербург, пос. Песочный, ул. Ленинградская, д. 68, литера А
1.3. Сведения о размещении объекта:
Отдельно стоящее здание 2-6 этажей, 25 601,2 кв.м;
наличие прилегающего земельного участка (да, нет); 89 923,00 кв.м;
1.4. Год постройки здания 1962, последнего капитального ремонта отсутствует
1.5. Дата предстоящего планового капитального ремонта отсутствует

сведения об организации, расположенной на объекте

- 1.6. Наименование организации Федеральное государственное бюджетное учреждение «Национальный медицинский исследовательский центр онкологии имени Н.Н. Петрова» Министерства здравоохранения Российской Федерации (ФГБУ «НМИЦ онкологии им. Н.Н. Петрова» Минздрава России)
1.7. Юридический адрес организации 197758, Санкт-Петербург, поселок Песочный, ул. Ленинградская, дом 68
1.8. Основание для пользования объектом (оперативное управление, аренда, собственность) Оперативное управление
1.9. Форма собственности (государственная, негосударственная): Государственная
1.10. Территориальная принадлежность (федеральная, региональная, муниципальная): Федеральная
1.11. Наименование вышестоящей организации (организационно-правовая форма и название): Министерство здравоохранения Российской Федерации
1.12. Адрес вышестоящей организации: 127994, ГСП-4, г. Москва, Рахмановский пер, д. 3
1.13. Телефон, факс, E-mail вышестоящей организации: (495) 628-44-53, (495) 627-29-44, info@rosminzdrav.ru

2. Характеристика деятельности организации на объекте (по обслуживанию населения)

- 2.1. Вид деятельности (по ОКВЭД): 86.10 Деятельность больничных организаций, 72.19 Научные


2 000001 424810
Паспорт № 11697
от 06.02.2020



ФГБУ «НМИЦ онкологии им. Н.Н. Петрова» Минздрава России

Формат А4

Выполнил	Лист
Ларцева В.Г.	2

исследования и разработки в области естественных и технических наук прочие

2.2. Виды оказываемых услуг (согласно Уставу): оказание стационарной и амбулаторно-поликлинической (в том числе, первичной медико-санитарной помощи, специализированной и высокотехнологичной) в условиях круглосуточного стационара медицинской помощи по разработке методов профилактики, диагностики хирургического, лучевого, лекарственного, комбинированного и комплексного лечения злокачественных опухолей у взрослых и детей.

2.3. Форма оказания услуг: (на объекте, с длительным пребыванием, в том числе проживанием, на дому, дистанционно): на объекте, в том числе с длительным пребыванием

2.4. Категории обслуживаемого населения по возрасту: (дети, взрослые трудоспособного возраста, пожилые, все возрастные категории): Все

2.5. Категории обслуживаемых инвалидов: (инвалиды, передвигающиеся на коляске, инвалиды с нарушением опорно-двигательного аппарата, инвалиды с нарушением зрения, инвалиды с нарушением слуха, инвалиды с нарушением умственного развития): К, О, С, Г, У

2.6. Плановая мощность: посещаемость (количество обслуживаемых в день), пропускная способность: стационар 355 коек, 1226 посещений в смену

2.7. Участие в исполнении ИПР инвалида, ребенка-инвалида (да, нет) нет

3. Состояние доступности объекта и услуг

3.1. Путь к объекту от ближайшей остановки пассажирского транспорта:

3.1.1. Расстояние до объекта от остановки транспорта 260 м

3.1.2. Перекрестки: наличие (нерегулируемые; регулируемые, со звуковой сигнализацией, таймером), отсутствие нерегулируемые

3.1.3. Информация на пути следования к объекту: наличие (акустическая, тактильная, визуальная), отсутствие отсутствует

3.1.4. Перепады высоты на пути (есть, нет) есть

3.1.5. Обустройство перепадов высот для инвалидов на креслах-колясках (да, нет) да

3.2. Состояние доступности основных структурно-функциональных зон

№ п/п	Основные структурно-функциональные зоны	Состояние доступности, в том числе для основных категорий инвалидов <*>
1	Пути движения к объекту (от остановки транспорта)	ДУ (С), ДЧ-И (К,О, Г, У)
2	Территория, прилегающая к зданию (участок)	ДУ (С), ДЧ-И (К,О, Г, У)
3	Вход (входы) в здание	ДУ (К, С), ДЧ-И (О, Г, У)
4	Путь (пути) движения внутри здания (в т.ч. путь эвакуации)	ДУ (К,С), ДЧ-И (О, Г, У)
5	Зона целевого назначения здания (целевого посещения объекта)	ДУ (К, О, С, Г, У)
6	Санитарно-гигиенические помещения	ДУ (К,О,С), ДЧ-И (Г, У)
7	Система информации и связи (на всех зонах)	ДУ (К, О, С, Г, У)

<*> - указывается: ДП-В - доступно полностью всем; ДП-И (К - инвалиды, передвигающиеся на кресло-колясках, О - инвалиды с нарушениями опорно-двигательного аппарата, С - инвалиды с нарушениями зрения, Г - инвалиды с нарушениями слуха, У - инвалиды с нарушениями в умственном развитии) -


2 000001 424810
Паспорт № 11697
от 06.02.2020



ФГБУ «НМИЦ онкологии им. Н.Н. Петрова» Минздрава России

Формат А4

Выполнил
Ларцева В.Г.

Лист

3

доступно полностью избирательно (указать категорию МГН); ДЧ-В – доступно частично всем; ДЧ-И (К, О, С, Г, У) – доступно частично избирательно (указать категорию МГН); ДУ – доступно условно; ВНД – временно недоступно.

3.3. Итоговое заключение о состоянии доступности объекта ДУ (К, С), ДЧ-И (О, Г, У)

4. Управленческие решения

4.1. Рекомендация по адаптации основных структурно-функциональных зон объекта

№ п/п	Основные структурно-функциональные зоны объекта	Рекомендации по адаптации объекта (вид работ) <***>
1	Пути движения к объекту (от остановки транспорта)	Текущий ремонт
2	Территория, прилегающая к зданию (участок)	Текущий ремонт
3	Вход (входы) в здание	Текущий ремонт
4	Путь (пути) движения внутри здания (в т.ч. путь эвакуации)	Текущий ремонт
5	Зона целевого назначения здания (целевого посещения объекта)	Текущий ремонт
6	Санитарно-гигиенические помещения	Текущий ремонт
7	Система информации и связи (на всех зонах)	Текущий ремонт
8	Все зоны и участки	Текущий ремонт

<***> – указывается один из вариантов (видов работ): не нуждается; ремонт (текущий, капитальный); индивидуальное решение с техническими средствами реабилитации; технические решения невозможны – организация альтернативной формы обслуживания.

4.2. Период проведения работ до 2025 года при условии финансирования

в рамках исполнения Плана мероприятий по поэтапному повышению уровня доступности для инвалидов объекта и предоставляемых услуг («дорожная карта» объекта) от 15.11.2019

(указывается наименование документа, программы, плана)

4.3. Ожидаемый результат (по состоянию доступности) после выполнения работ по адаптации ДЧ-В

(оценка результата исполнения программы, плана (по состоянию доступности))

4.4. Информация размещена (обновлена) на Карте доступности субъекта Российской Федерации, дата <http://www.city4you.spb.ru>, 2020 год

(наименование сайта, портала)

5. Особые отметки

Паспорт сформирован на основании:

1. Анкеты от «13» января 2020 г.


2 000001 424810
Паспорт № 11697
от 06.02.2020



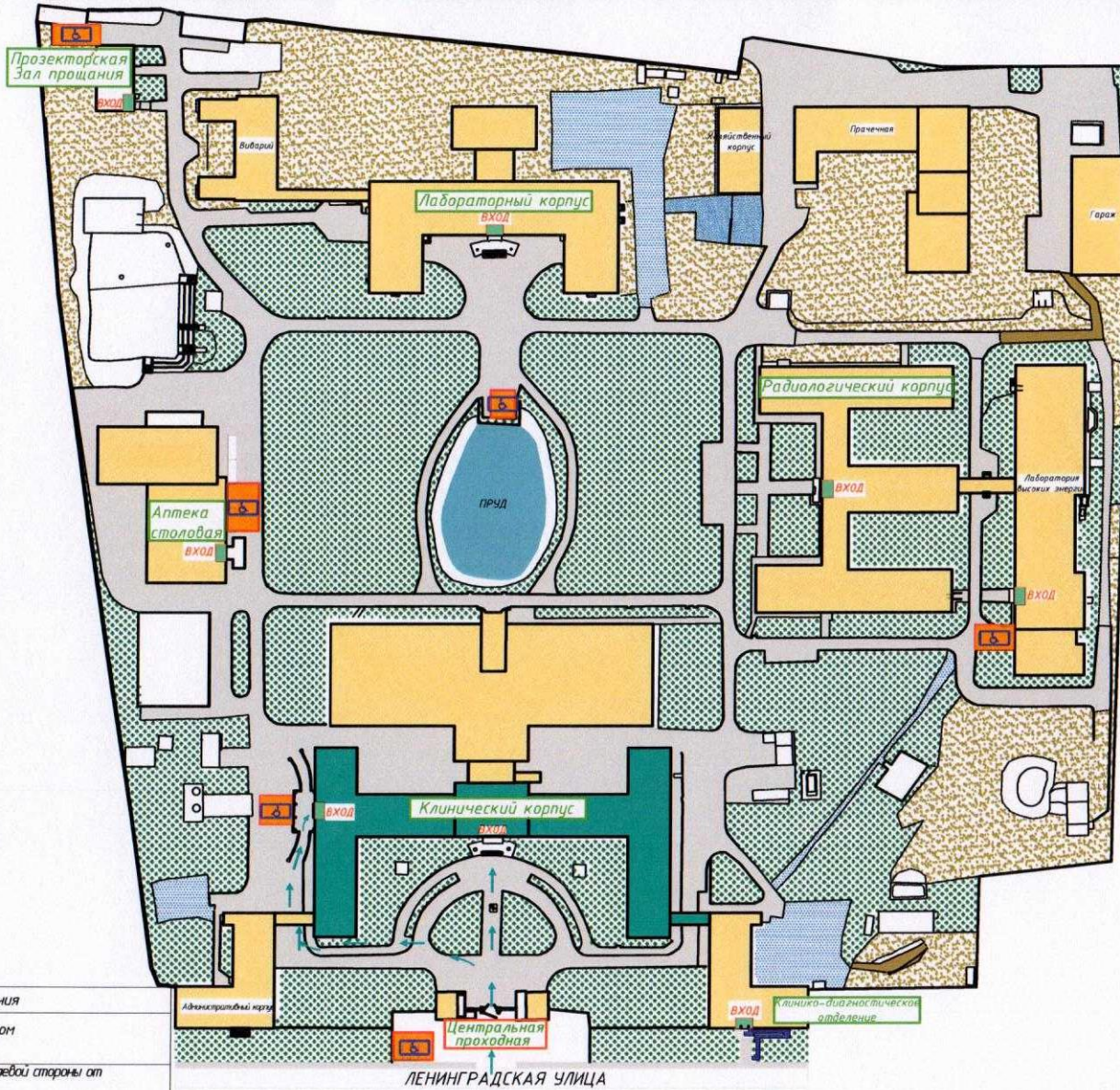
ФГБУ «НМИЦ онкологии им. Н.Н. Петрова» Минздрава России

Формат А4

Выполнил
Ларцева В.Г.

Лист

4



Условные обозначения

Входная группа с предусмотренным пандусом

В Клиническом корпусе предусмотрен пандус с левой стороны от памятника

Предусмотренные парковочные машиноместа для маломобильных групп населения

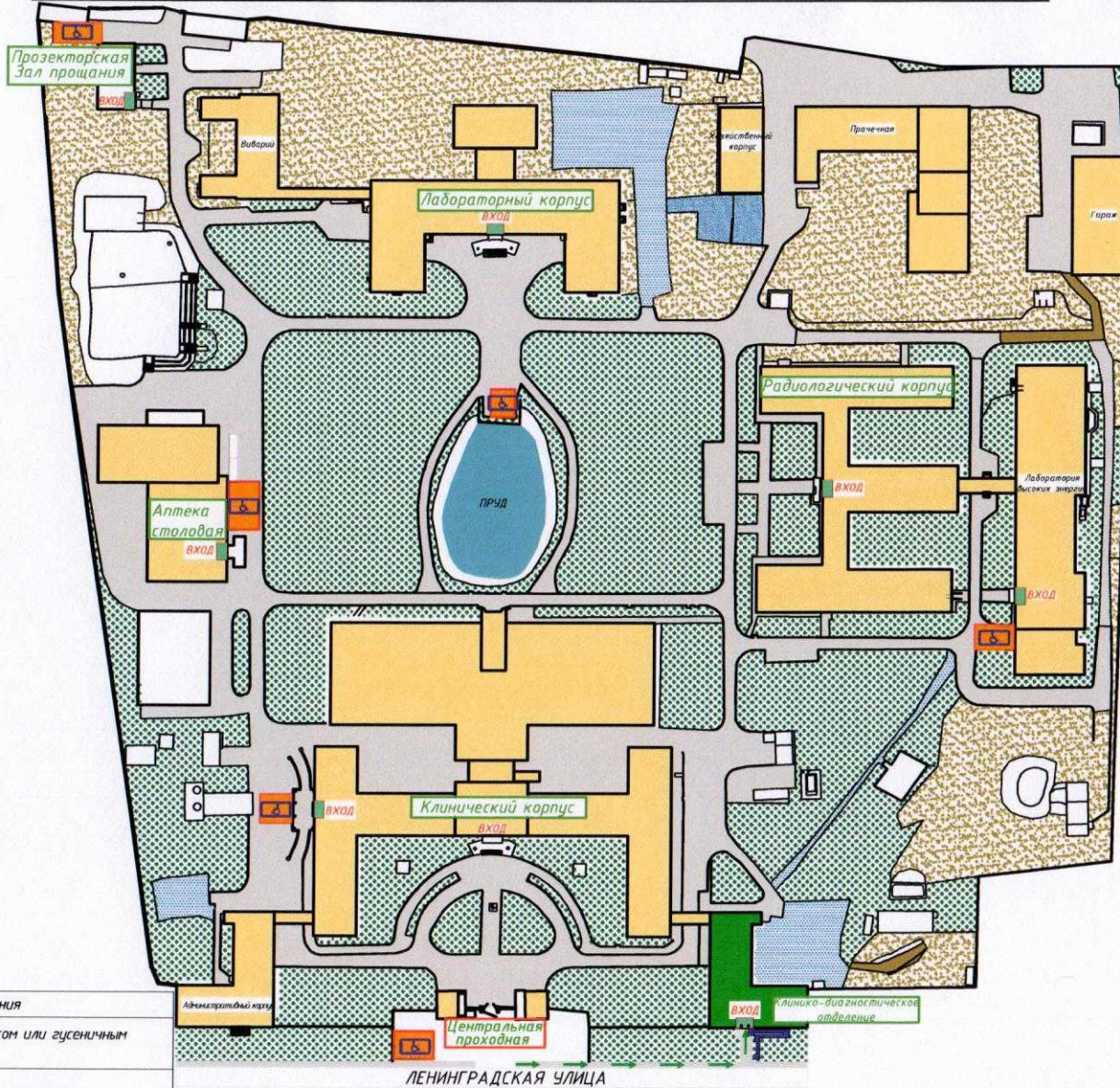
Условные обозначения

← Проход маломобильных групп населения в Клинический корпус



ФГБУ "НМИЦ онкологии им. Н.Н. Петрова" Минздрава России

Схема пути следования для маломобильных групп населения по территории учреждения



Условные обозначения

Входная группа с предусмотренным пандусом или гусеничным подъемником

В Клинико-диагностическом отделении предусмотрен пандус.

Предусмотренные парковочные машиноместа для маломобильных групп населения

Условные обозначения

← Проход маломобильных групп населения в Клинико-диагностическое отделение

Схема пути следования для маломобильных групп населения до Клинико-диагностического отделения учреждения



ФГБУ "НМИЦ онкологии им. Н.Н. Петрова" Минздрава России

исп. Екимова Ю.Д.



Федеральное государственное бюджетное учреждение
«Национальный медицинский исследовательский центр онкологии
имени Н.Н. Петрова» Министерства здравоохранения Российской Федерации
(ФГБУ «НМИЦ онкологии им. Н.Н. Петрова» Минздрава России)

Ленинградская ул., дом 68, пос. Песочный, Санкт-Петербург, 197758; тел. (812) 439-9555, факс (812) 596-8947,
e-mail: oncl@rion.spb.ru; https://www.niioncologii.ru ОКПО 01897995; ОГРН 1027812406687; ИНН 7821006887; КПП 784301001

*ПАСПОРТ ДОСТУПНОСТИ ДЛЯ ИНВАЛИДОВ
И ДРУГИХ МАЛОМОБИЛЬНЫХ ГРУПП НАСЕЛЕНИЯ
ОБЪЕКТА СОЦИАЛЬНОЙ ИНФРАСТРУКТУРЫ*

*ФЕДЕРАЛЬНОЕ ГОСУДАРСТВЕННОЕ БЮДЖЕТНОЕ УЧРЕЖДЕНИЕ «НАЦИОНАЛЬНЫЙ
МЕДИЦИНСКИЙ ИССЛЕДОВАТЕЛЬСКИЙ ЦЕНТР ОНКОЛОГИИ ИМЕНИ Н.Н. ПЕТРОВА»
МИНИСТЕРСТВА ЗДРАВООХРАНЕНИЯ РОССИЙСКОЙ ФЕДЕРАЦИИ
(ФГБУ «НМИЦ онкологии им. Н.Н. Петрова» Минздрава России)*

197758, г. Санкт-Петербург, пос. Песочный, ул. Ленинградская, д. 68


2 000001 424810
Паспорт № 16360
от 06.02.2020



ФГБУ «НМИЦ онкологии им. Н.Н.
Петрова» Минздрава России

Формат А4

Выполнил
Ларцева В.Г.

Лист

1

УТВЕРЖДАЮ

Директор

ФГБУ «НМИЦ онкологии

им. Н.Н. Петрова» Минздрава России

/Беляев А.М.

2020 г



ПАСПОРТ

доступности для инвалидов и других маломобильных групп населения объекта социальной инфраструктуры
№ 16360

1. Общие сведения об объекте социальной инфраструктуры (далее - объект)



- 1.1. Наименование объекта: Потребительский рынок
1.2. Адрес объекта: 197758, г. Санкт-Петербург, пос. Песочный, ул. Ленинградская, д. 68, литера У
1.3. Сведения о размещении объекта:
Отдельно стоящее здание 2 этажа, 2 599,8 кв.м;
наличие прилегающего земельного участка (да, нет); 89 923,00 кв.м;
1.4. Год постройки здания 1990, последнего капитального ремонта отсутствует
1.5. Дата предстоящего планового капитального ремонта отсутствует

сведения об организации, расположенной на объекте

- 1.6. Наименование организации ООО «БиотехноТроник-Фарма», ООО «Мегус Груп», ООО «Валесан»
1.7. Юридический адрес организации 191025, город Санкт-Петербург, Невский проспект, 65 лит. А, 194356, город Санкт-Петербург, улица Береговая (Щвалово), дом 25 корпус 1, квартира 33, 105082, город Москва, улица Почтовая Б., дом 1/33 строение 1
1.8. Основание для пользования объектом (оперативное управление, аренда, собственность) Аренда
1.9. Форма собственности (государственная, негосударственная): Государственная
1.10. Территориальная принадлежность (федеральная, региональная, муниципальная): Федеральная
1.11. Наименование вышестоящей организации (организационно-правовая форма и название): Отсутствует
1.12. Адрес вышестоящей организации: Отсутствует
1.13. Телефон, факс, E-mail вышестоящей организации: Отсутствует

2. Характеристика деятельности организации на объекте
(по обслуживанию населения)

- 2.1. Вид деятельности (по ОКВЭД): 47.73 Торговля розничная лекарственными средствами в специализированных магазинах (аптеках), 56.29 Деятельность предприятий общественного питания по прочим видам организации питания, 47.74 Торговля розничная изделиями,

 2 000001 424810 Паспорт № 16360 от 06.02.2020	 ФГБУ «НМИЦ онкологии им. Н.Н. Петрова» Минздрава России	Формат А4	Выполнил	Лист
			Ларцева В.Г.	2

применяемыми в медицинских целях, ортопедическими изделиями в специализированных магазинах

2.2. Виды оказываемых услуг (согласно Уставу): розничная торговля лекарственными средствами, организация питания и обслуживание сотрудников учреждения, салон по подбору и продаже белья и других атрибутов, используемых при реабилитации больных раком молочной железы

2.3. Форма оказания услуг: (на объекте, с длительным пребыванием, в том числе проживанием, на дому, дистанционно): на объекте

2.4. Категории обслуживаемого населения по возрасту: (дети, взрослые трудоспособного возраста, пожилые, все возрастные категории): Все

2.5. Категории обслуживаемых инвалидов: (инвалиды, передвигающиеся на коляске, инвалиды с нарушением опорно-двигательного аппарата, инвалиды с нарушением зрения, инвалиды с нарушением слуха, инвалиды с нарушением умственного развития): К, О, С, Г, У

2.6. Плановая мощность: посещаемость (количество обслуживаемых в день), пропускная способность: 400 посещений

2.7. Участие в исполнении ИПР инвалида, ребенка-инвалида (да, нет) нет

3. Состояние доступности объекта и услуг

3.1. Путь к объекту от ближайшей остановки пассажирского транспорта:

3.1.1. Расстояние до объекта от остановки транспорта 420 м

3.1.2. Перекрестки: наличие (нерегулируемые; регулируемые, со звуковой сигнализацией, таймером), отсутствие нерегулируемые

3.1.3. Информация на пути следования к объекту: наличие (акустическая, тактильная, визуальная), отсутствие отсутствует

3.1.4. Перепады высоты на пути (есть, нет) есть

3.1.5. Обустройство перепадов высот для инвалидов на креслах-колясках (да, нет) да

3.2. Состояние доступности основных структурно-функциональных зон

№ п/п	Основные структурно-функциональные зоны	Состояние доступности, в том числе для основных категорий инвалидов <*>
1	Пути движения к объекту (от остановки транспорта)	ДУ (С), ДЧ-И (К,О, Г, У)
2	Территория, прилегающая к зданию (участок)	ДУ (С), ДЧ-И (К,О, Г, У)
3	Вход (входы) в здание	ДУ (К, С), ДЧ-И (О,Г, У)
4	Путь (пути) движения внутри здания (в т.ч. путь эвакуации)	ДУ (К, С, Г), ДЧ-И (О,Г, У), ВНД (К) – 2 этаж
5	Зона целевого назначения здания (целевого посещения объекта)	ДУ (К,С,Г), ДЧ-И (О,У), ВНД (К) – 2 этаж
6	Санитарно-гигиенические помещения	ДУ (С), ДЧ-И (О,Г, У), ВНД (К)
7	Система информации и связи (на всех зонах)	ДУ (К, О, С, Г, У)

<*> - указывается: ДП-В - доступно полностью всем; ДП-И (К - инвалиды, передвигающиеся на кресло-колясках, О - инвалиды с нарушениями опорно-двигательного аппарата, С - инвалиды с нарушениями зрения, Г - инвалиды с нарушениями слуха, У - инвалиды с нарушениями в умственном развитии) -

2 000001 424810
Паспорт № 16360
от 06.02.2020



ФГБУ «НМИЦ онкологии им. Н.Н. Петрова» Минздрава России

Формат А4

Выполнил

Ларцева В.Г.

Лист

3

доступно полностью избирательно (указать категорию МГН); ДЧ-В – доступно частично всем; ДЧ-И (К, О, С, Г, У) – доступно частично избирательно (указать категорию МГН); ДУ – доступно условно; ВНД – временно недоступно.

3.3. Итоговое заключение о состоянии доступности объекта ДУ (К, С), ДЧ-И (О, Г, У), ВНД (К) – 2 этаж

4. Управленческие решения

4.1. Рекомендация по адаптации основных структурно-функциональных зон объекта

№ п/п	Основные структурно-функциональные зоны объекта	Рекомендации по адаптации объекта (вид работ) <***>
1	Пути движения к объекту (от остановки транспорта)	Текущий ремонт
2	Территория, прилегающая к зданию (участок)	Текущий ремонт
3	Вход (входы) в здание	Текущий ремонт
4	Путь (пути) движения внутри здания (в т.ч. путь эвакуации)	Текущий ремонт
5	Зона целевого назначения здания (целевого посещения объекта)	Текущий ремонт
6	Санитарно-гигиенические помещения	Текущий ремонт
7	Система информации и связи (на всех зонах)	Текущий ремонт
8	Все зоны и участки	Текущий ремонт

<***> – указывается один из вариантов (видов работ): не нуждается; ремонт (текущий, капитальный); индивидуальное решение с техническими средствами реабилитации; технические решения невозможны – организация альтернативной формы обслуживания.

4.2. Период проведения работ до 2025 года при условии финансирования в рамках исполнения Плана мероприятий по поэтапному повышению уровня доступности для инвалидов объекта и предоставляемых услуг («дорожная карта» объекта) от 15.11.2019 (указывается наименование документа, программы, плана)

4.3. Ожидаемый результат (по состоянию доступности) после выполнения работ по адаптации ДЧ-В

(оценка результата исполнения программы, плана (по состоянию доступности))

4.4. Информация размещена (обновлена) на Карте доступности субъекта Российской Федерации, дата <http://www.city4you.spb.ru>, 2020 год

(наименование сайта, портала)

5. Особые отметки

Паспорт сформирован на основании:

1. Анкеты от «13» января 2020 г.


2 000001 424810
Паспорт № 16360
от 06.02.2020



ФГБУ «НМИЦ онкологии им. Н.Н. Петрова» Минздрава России

Формат А4

Выполнил
Ларцева В.Г.

Лист

4



Федеральное государственное бюджетное учреждение
«Национальный медицинский исследовательский центр онкологии
имени Н.Н. Петрова» Министерства здравоохранения Российской Федерации
(ФГБУ «НМИЦ онкологии им. Н.Н. Петрова» Минздрава России)

Ленинградская ул., дом 68, пос. Песочный, Санкт-Петербург, 197758; тел. (812) 439-9555, факс (812) 596-8947,
e-mail: oncl@rion.spb.ru; https://www.niioncologii.ru ОКПО 01897995; ОГРН 1027812406687; ИНН 7821006887; КПП 784301001

*ПАСПОРТ ДОСТУПНОСТИ ДЛЯ ИНВАЛИДОВ
И ДРУГИХ МАЛОМОБИЛЬНЫХ ГРУПП НАСЕЛЕНИЯ
ОБЪЕКТА СОЦИАЛЬНОЙ ИНФРАСТРУКТУРЫ*

*ФЕДЕРАЛЬНОЕ ГОСУДАРСТВЕННОЕ БЮДЖЕТНОЕ УЧРЕЖДЕНИЕ «НАЦИОНАЛЬНЫЙ
МЕДИЦИНСКИЙ ИССЛЕДОВАТЕЛЬСКИЙ ЦЕНТР ОНКОЛОГИИ ИМЕНИ Н.Н. ПЕТРОВА»
МИНИСТЕРСТВА ЗДРАВООХРАНЕНИЯ РОССИЙСКОЙ ФЕДЕРАЦИИ
(ФГБУ «НМИЦ онкологии им. Н.Н. Петрова» Минздрава России)*

197758, г. Санкт-Петербург, пос. Песочный, ул. Ленинградская, д. 68


2 000001 424810
Паспорт № 16358
от 06.02.2020



ФГБУ «НМИЦ онкологии им. Н.Н.
Петрова» Минздрава России

Формат А4

Выполнил
Ларцева В.Г.

Лист

1

УТВЕРЖДАЮ

Директор

ФГБУ «НМИЦ онкологии

им. Н.Н. Петрова» Минздрава России

/Беляев А.М.

2020 г



ПАСПОРТ

доступности для инвалидов и других маломобильных групп населения объекта социальной инфраструктуры

№ 16358

1. Общие сведения об объекте социальной инфраструктуры (далее - объект)

- 1.1. Наименование объекта: Здравоохранение
- 1.2. Адрес объекта: 197758, г. Санкт-Петербург, пос. Песочный, ул. Ленинградская, д. 68, литера Е
- 1.3. Сведения о размещении объекта:
Отдельно стоящее здание 2 этажа, 4 921,2 кв.м;
наличие прилегающего земельного участка (да, нет); 89 923,00 кв.м;
- 1.4. Год постройки здания 1963, последнего капитального ремонта отсутствует
- 1.5. Дата предстоящего планового капитального ремонта Отсутствует

сведения об организации, расположенной на объекте

- 1.6. Наименование организации Федеральное государственное бюджетное учреждение «Национальный медицинский исследовательский центр онкологии имени Н.Н. Петрова» Министерства здравоохранения Российской Федерации (ФГБУ «НМИЦ онкологии им. Н.Н. Петрова» Минздрава России)
- 1.7. Юридический адрес организации 197758, Санкт-Петербург, поселок Песочный, ул. Ленинградская, дом 68
- 1.8. Основание для пользования объектом (оперативное управление, аренда, собственность) Оперативное управление
- 1.9. Форма собственности (государственная, негосударственная): Государственная
- 1.10. Территориальная принадлежность (федеральная, региональная, муниципальная): Федеральная
- 1.11. Наименование вышестоящей организации (организационно-правовая форма и название): Министерство здравоохранения Российской Федерации
- 1.12. Адрес вышестоящей организации: 127994, ГСП-4, г. Москва, Рахмановский пер, д. 3
- 1.13. Телефон, факс, E-mail вышестоящей организации: (495) 628-44-53, (495) 627-29-44, info@rosminzdrav.ru

2. Характеристика деятельности организации на объекте (по обслуживанию населения)

- 2.1. Вид деятельности (по ОКВЭД): 86.10 Деятельность больничных организаций, 72.19 Научные

2 000001 424810
Паспорт № 16358
от 06.02.2020



ФГБУ «НМИЦ онкологии им. Н.Н. Петрова» Минздрава России

Формат А4

Выполнил
Ларцева В.Г.

Лист

2

исследования и разработки в области естественных и технических наук прочие

2.2. Виды оказываемых услуг (согласно Уставу): Оказание первичной, специализированной доврачебной медико-санитарной помощи в амбулаторных условиях по: рентгенологии, сестринскому делу, клинической фармакологии, онкологии, радиологии. Оказание специализированной, в том числе высокотехнологичной медицинской помощи в условиях дневного стационара по: диетологии, клинической фармакологии, онкологии, радиологии, радиотерапии, рентгенологии

2.3. Форма оказания услуг: (на объекте, с длительным пребыванием, в том числе проживанием, на дому, дистанционно): на объекте, в том числе с длительным пребыванием

2.4. Категории обслуживаемого населения по возрасту: (дети, взрослые трудоспособного возраста, пожилые, все возрастные категории): Все

2.5. Категории обслуживаемых инвалидов: (инвалиды, передвигающиеся на коляске, инвалиды с нарушением опорно-двигательного аппарата, инвалиды с нарушением зрения, инвалиды с нарушением слуха, инвалиды с нарушением умственного развития): К, О, С, Г, У

2.6. Плановая мощность: посещаемость (количество обслуживаемых в день), пропускная способность: стационар 50 коек, 110 посещений в смену

2.7. Участие в исполнении ИПР инвалида, ребенка-инвалида (да, нет) нет

3. Состояние доступности объекта и услуг

3.1. Путь к объекту от ближайшей остановки пассажирского транспорта:

3.1.1. Расстояние до объекта от остановки транспорта 470 м

3.1.2. Перекрестки: наличие (нерегулируемые; регулируемые, со звуковой сигнализацией, таймером), отсутствие нерегулируемые

3.1.3. Информация на пути следования к объекту: наличие (акустическая, тактильная, визуальная), отсутствие отсутствует

3.1.4. Перепады высоты на пути (есть, нет) есть

3.1.5. Обустройство перепадов высот для инвалидов на креслах-колясках (да, нет) да

3.2. Состояние доступности основных структурно-функциональных зон

№ п/п	Основные структурно-функциональные зоны	Состояние доступности, в том числе для основных категорий инвалидов <*>
1	Пути движения к объекту (от остановки транспорта)	ДУ (С), ДЧ-И (К, О, Г, У)
2	Территория, прилегающая к зданию (участок)	ДУ (С), ДЧ-И (К, О, Г, У)
3	Вход (входы) в здание	ДУ (К, С), ДЧ-И (О, Г, У)
4	Путь (пути) движения внутри здания (в т.ч. путь эвакуации)	ДУ (К, С), ДЧ-И (О, Г, У)
5	Зона целевого назначения здания (целевого посещения объекта)	ДУ (К, О, С, Г, У)
6	Санитарно-гигиенические помещения	ВНД (К), ДУ (С), ДЧ-И (О, Г, У)
7	Система информации и связи (на всех зонах)	ДУ (К, О, С, Г, У)

<*> - указывается: ДП-В - доступно полностью всем; ДП-И (К - инвалиды, передвигающиеся на кресло-

2 000001 424810
Паспорт № 16358
от 06.02.2020



ФГБУ «НМИЦ онкологии им. Н.Н. Петрова» Минздрава России

Формат А4

Выполнил
Ларцева В.Г.

Лист

3

колясках, О – инвалиды с нарушениями опорно-двигательного аппарата, С – инвалиды с нарушениями зрения, Г – инвалиды с нарушениями слуха, У – инвалиды с нарушениями в умственном развитии) – доступно полностью избирательно (указать категорию МГН); ДЧ-В – доступно частично всем; ДЧ-И (К, О, С, Г, У) – доступно частично избирательно (указать категорию МГН); ДУ – доступно условно; ВНД – временно недоступно.

3.3. Итоговое заключение о состоянии доступности объекта ДУ (К, С), ДЧ-И (О, Г, У)

4. Управленческие решения

4.1. Рекомендация по адаптации основных структурно-функциональных зон объекта

№ п/п	Основные структурно-функциональные зоны объекта	Рекомендации по адаптации объекта (вид работ) <***>
1	Пути движения к объекту (от остановки транспорта)	Текущий ремонт
2	Территория, прилегающая к зданию (участок)	Текущий ремонт
3	Вход (входы) в здание	Текущий ремонт
4	Путь (пути) движения внутри здания (в т.ч. путь эвакуации)	Текущий ремонт
5	Зона целевого назначения здания (целевого посещения объекта)	Текущий ремонт
6	Санитарно-гигиенические помещения	Текущий ремонт
7	Система информации и связи (на всех зонах)	Текущий ремонт
8	Все зоны и участки	Текущий ремонт

<***> – указывается один из вариантов (видов работ): не нуждается; ремонт (текущий, капитальный); индивидуальное решение с техническими средствами реабилитации; технические решения невозможны – организация альтернативной формы обслуживания.

4.2. Период проведения работ до 2025 года при условии финансирования в рамках исполнения Плана мероприятий по поэтапному повышению уровня доступности для инвалидов объекта и предоставляемых услуг («дорожная карта» объекта) от 15.11.2019

(указывается наименование документа, программы, плана)

4.3. Ожидаемый результат (по состоянию доступности) после выполнения работ по адаптации ДЧ-В

(оценка результата исполнения программы, плана (по состоянию доступности))

4.4. Информация размещена (обновлена) на Карте доступности субъекта Российской Федерации, дата <http://www.city4you.spb.ru>, 2020 год

(наименование сайта, портала)

5. Особые отметки

Паспорт сформирован на основании:

1. Анкеты от «13» января 2020 г.


2 000001 424810
Паспорт № 16358
от 06.02.2020



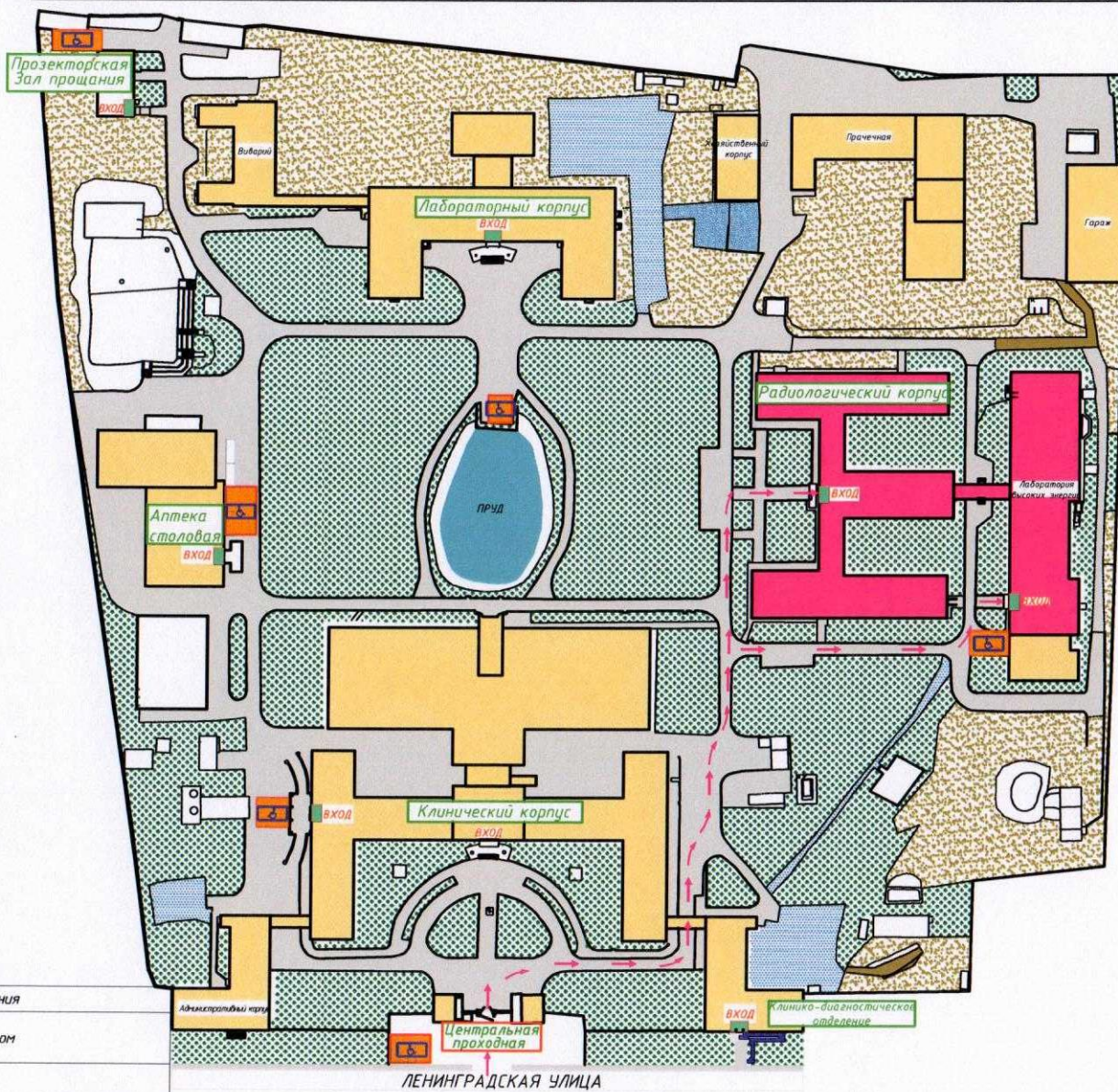
ФГБУ «НМИЦ онкологии им. Н.Н. Петрова» Минздрава России

Формат А4

Выполнил
Ларцева В.Г.

Лист

4



Условные обозначения

- Входная группа с предусмотренным пандусом
- Радиологическом корпусе предусмотрен пандус.
- Предусмотренные парковочные машиноместа для маломобильных групп населения

Условные обозначения

- Проход маломобильных групп населения в Радиологический корпус

